



02/05/2018

Documentation Pro-SMTP

Configuration Contact-Express 2018

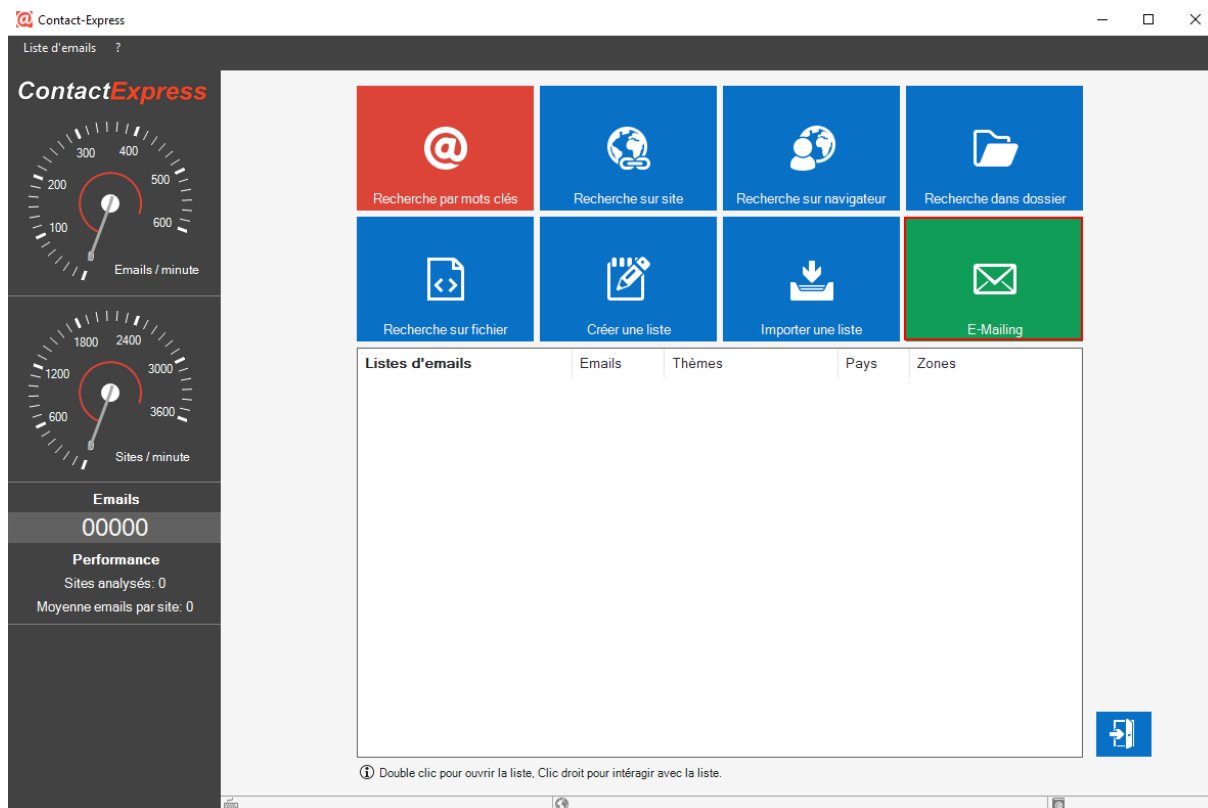
Rodrigue Antunes
CREAWEB

Table des matières

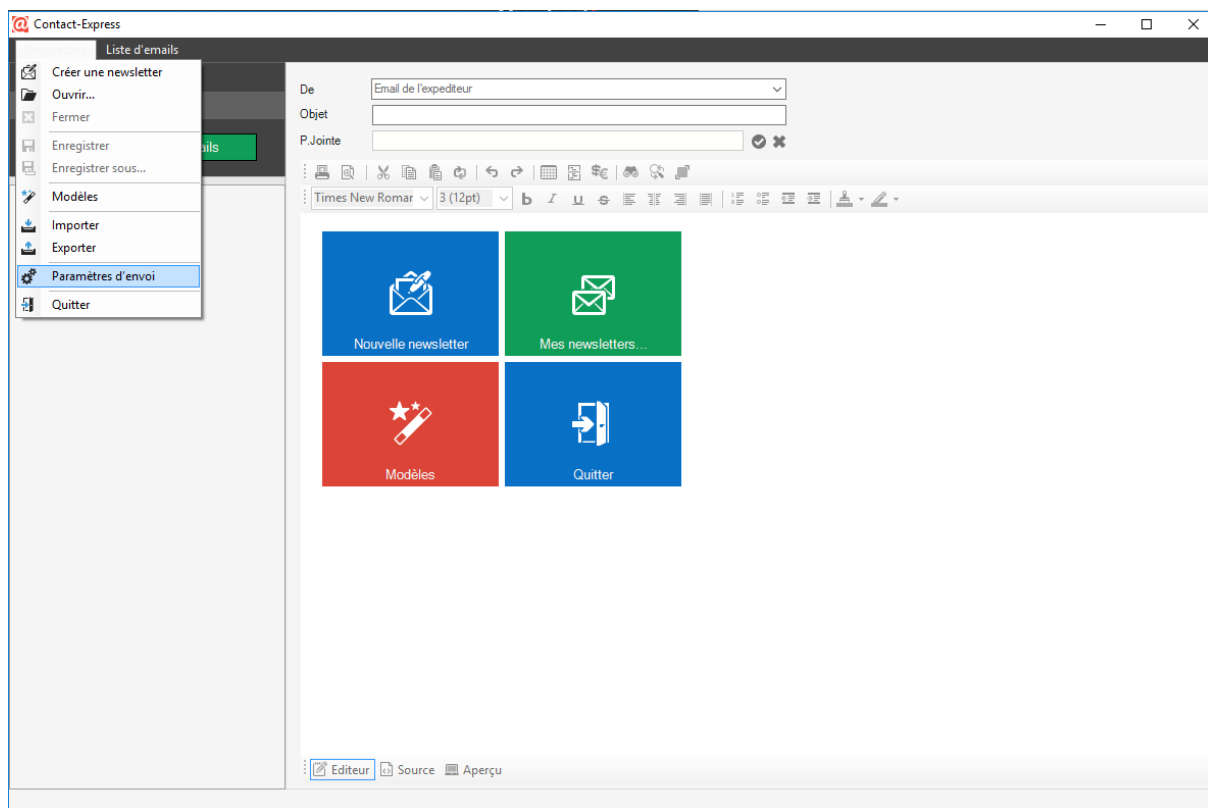
I. Configuration du logiciel Contact-Express..... 2

I. Configuration du logiciel Contact-Express

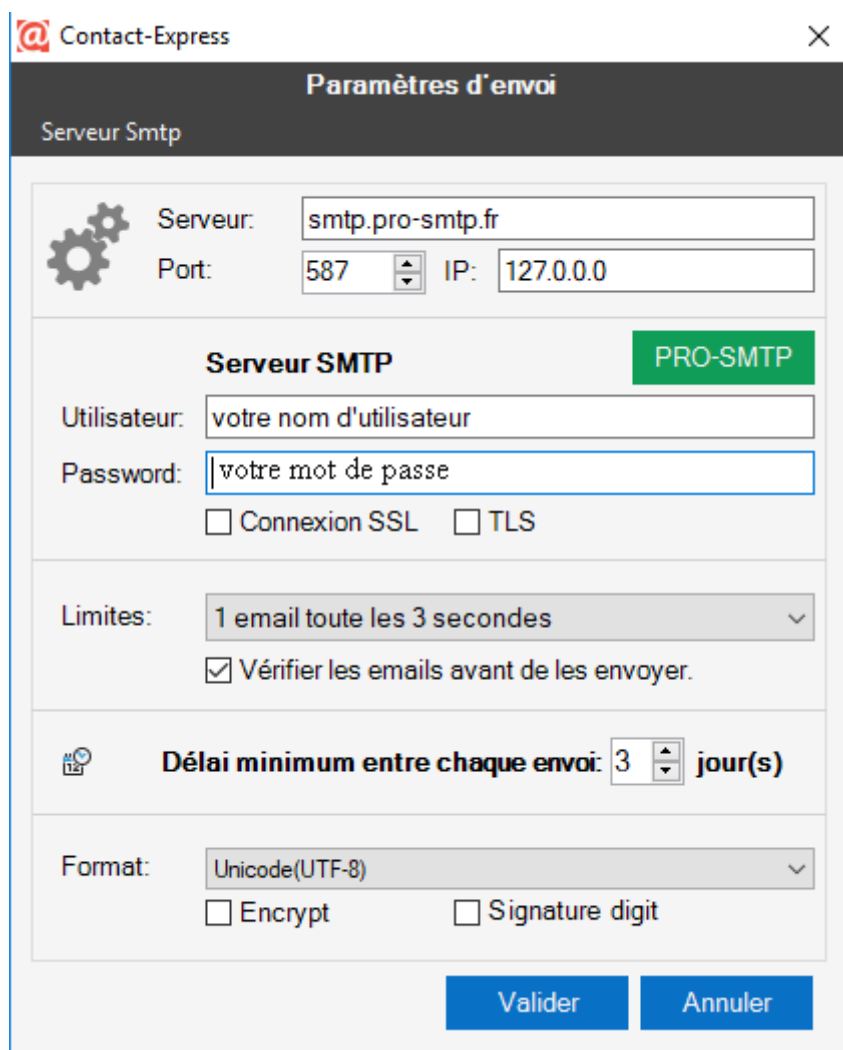
Tout d'abord, cliquez sur « E-Mailing » :



Ensuite, cliquez sur l'onglet « Newsletter » en haut à gauche, et cliquez sur « Paramètres d'envoi » :



Pour finir, entrez vos informations (nom d'utilisateur et mot de passe) dans la fenêtre actuellement ouverte :



Paramètres d'envoi

Serveur Smtplib

Serveur: smtp.pro-smtplib.fr

Port: 587 IP: 127.0.0.0

Serveur SMTP PRO-SMTP

Utilisateur: votre nom d'utilisateur

Password: votre mot de passe

Connexion SSL TLS

Limites: 1 email toute les 3 secondes

Vérifier les emails avant de les envoyer.

Délai minimum entre chaque envoi: 3 jour(s)

Format: Unicode(UTF-8)

Encrypt Signature digit

Valider Annuler

Enfin, vous pouvez décocher "vérifier les emails avant de les envoyer", cela vous permettra d'obtenir une meilleure délivrabilité.

Vous pouvez valider vos informations.